

トンネルミスト

【覆エコンクリート養生装置】

ETIS登録No. CG-080012-A

- ・噴霧式コンクリート養生台車を使用します。
- ・シートとコンクリートの空間に噴霧を行い湿潤養生を行ないます。
- ・気密性が保持され、保湿性・保温性が得られます。

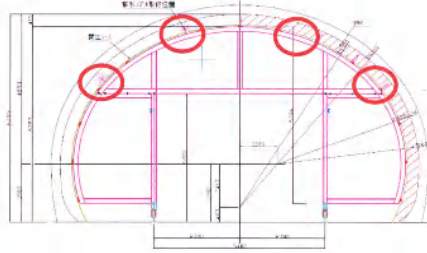


効果

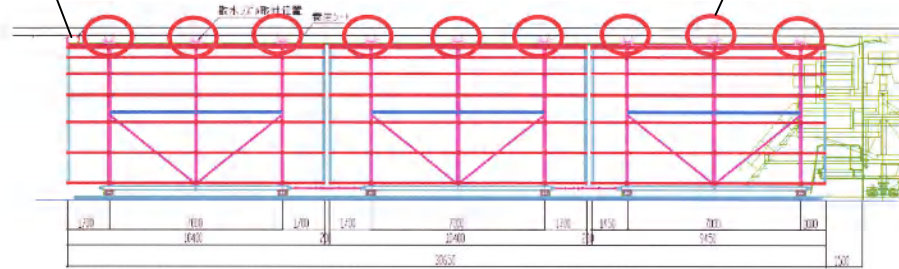
- ・コンクリートは密実になり、初期・長期強度を確保できます。
- ・乾燥収縮・温度応力によるひび割れが低減できます。
- ・耐久性に優れたコンクリートが得られ剥離剥落を防止できます。
- ・従来のひび割れ補修に比べて工期が短縮でき。コストダウンが可能となります。



エアバルグ
(最後尾に設置)

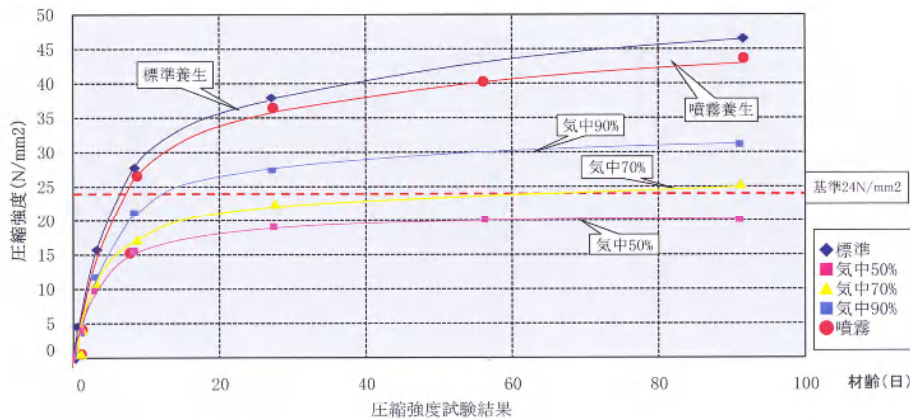


ノズルよりの噴霧状況
(赤丸部に配置)



実績

- ・初期強度が従来に比べ、20%増加します。
- ・シート内(湿度90%、温度25~29℃) 坑内(湿度71%、温度22℃) 【9月初旬調査】



販売

北陸鋼産株式会社

射水工場 富山県射水市寺塚原720-1
TEL 0766(82)1500(代)
FAX 0766(82)1501
東北工場 亘理郡亘理町逢隈中泉字八幡41
TEL 0223(32)2420
FAX 0223(32)2423
滑川工場 TEL 076(476)0333
URL <http://www.hokuriku-kosan.co.jp>

製造・販売

株式会社 マシノ

本社 広島市西区庚午中1-19-23
TEL 082(507)2737(代)
FAX 082(507)2721
大阪支店 大阪府吹田市垂水町3-16-3
江坂三昌ビル5F
TEL 06(6389)6400(代)
TEL 06(6389)6410
URL <http://www.mashino.co.jp>